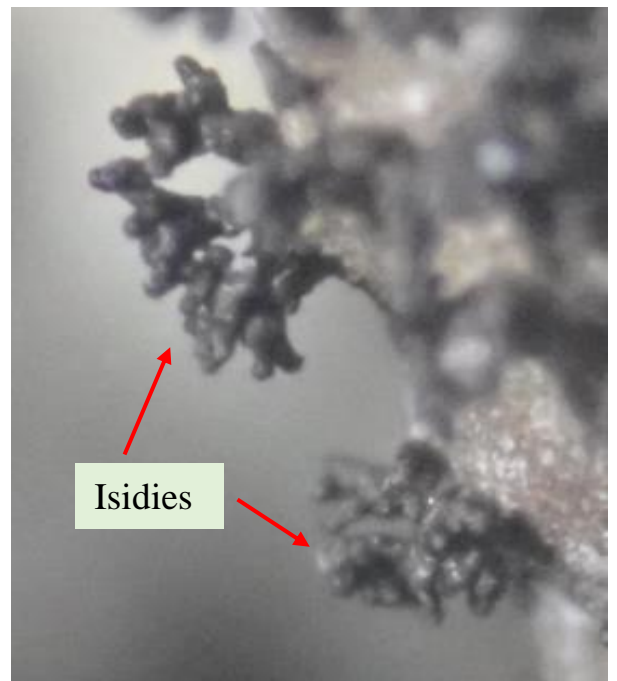
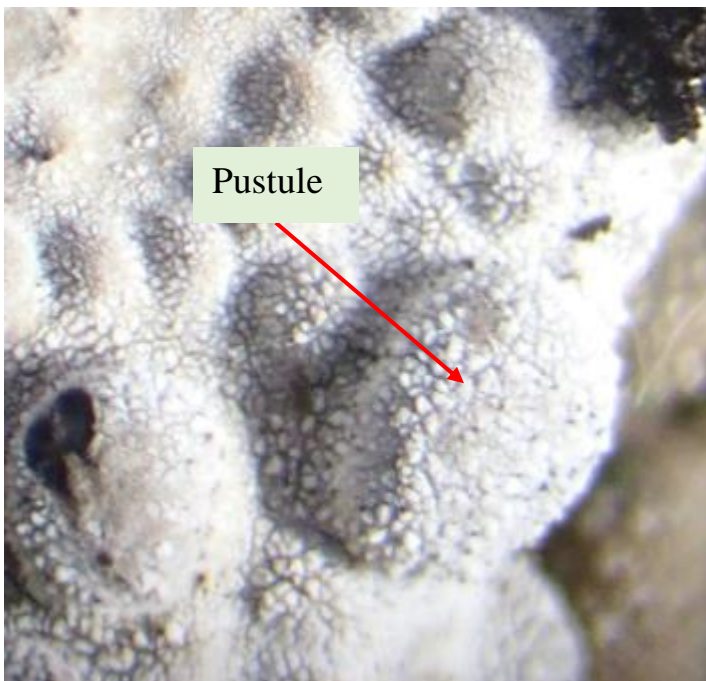


# *Lasallia pustulata*

1/2

par Pascal Peuch

Réf 2021\_05\_14\_1747 Trémelin (35), Espace naturel de la chambre au loup. 48,09369, -2,05652



Milieu : Sur paroi rocheuse irrégulière presque verticale orientée sud-ouest donc au soleil et bien arrosée.

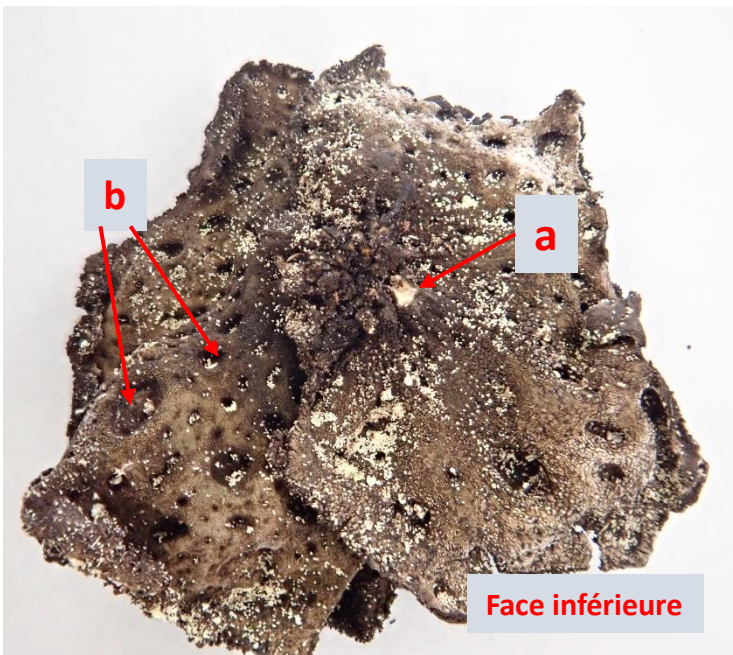
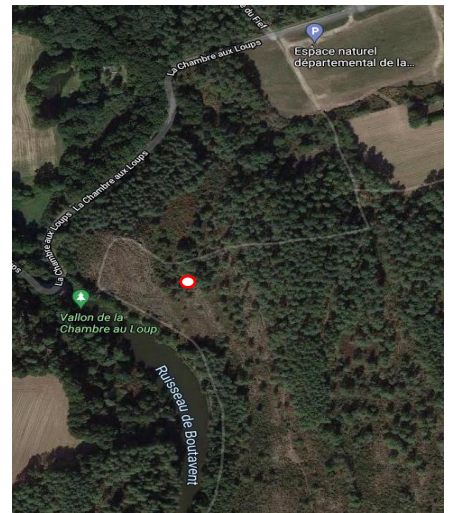
## Description

Thalle monophylle attaché au support par un seul point central (a), jusqu'à 7 cm.

Face supérieure de couleur gris clair avec des teintes verdâtres et brunes, changeant de couleur à l'humidité, couverte de pustules.

Isidies coralloïdes noires principalement à la marge du thalle (loupe).

Face inférieure plus foncée et plus verdâtre présentant des dépressions (b) correspondant aux pustules de la face supérieure.



## Détermination (Guide belin)

Lichens à thalle foliacé fixé par un seul point à la roche => page 70

Face supérieure pustuleuse => *Lasallia pustulata* et *Lasallia brigantium* mais cette dernière espèce à des thalles < 5cm, pruneux, à isidies peu fréquentes et d'une autre forme.

La consultation du site de l'AFL nous apprend que l'espèce est bien caractérisée par son thalle monophylle pustuleux et ses isidies coralloïdes marginales

Pas convaincu par chimie: C- et KC+ jaune foncé

## Isidies (tiré des pages lexique du site de l'association française de lichénologie)

Petites excroissances de quelques dixièmes de millimètre constituées de cellules du photosymbiote et de cellules du mycosymbiote. Elles augmentent la surface de captage d'énergie solaire et donc la photosynthèse. Elles augmentent la surface d'échange avec l'air et l'humidité. Contenant les deux partenaires de la symbiose lichénique, en se détachant elles contribuent à la propagation de l'espèce.

## Bibliographie

Guide des lichens de France / Lichens des roches ; Belin

[https://www.afl-lichenologie.fr/Photos\\_AFL/Photos\\_AFL\\_L/Lasallia%20pustulata.htm](https://www.afl-lichenologie.fr/Photos_AFL/Photos_AFL_L/Lasallia%20pustulata.htm)

[http://www.afl-lichenologie.fr/Lexiq\\_Lich.htm](http://www.afl-lichenologie.fr/Lexiq_Lich.htm)