



**Macro**

Bruz, CELAR au pied du magasin. Dans broyat de bois mis en place il y a un an.  
22 avril 2021.

Un ascome unique. En coupe irrégulière profonde.

5,5 cm x 4 cm , h = 3 cm

Surface fertile brun ochracé, lisse.

Surface extérieure blanche à peine grisâtre et brunâtre par endroits, brunissant par la marge. Surface sub-lisse légèrement tomenteuse

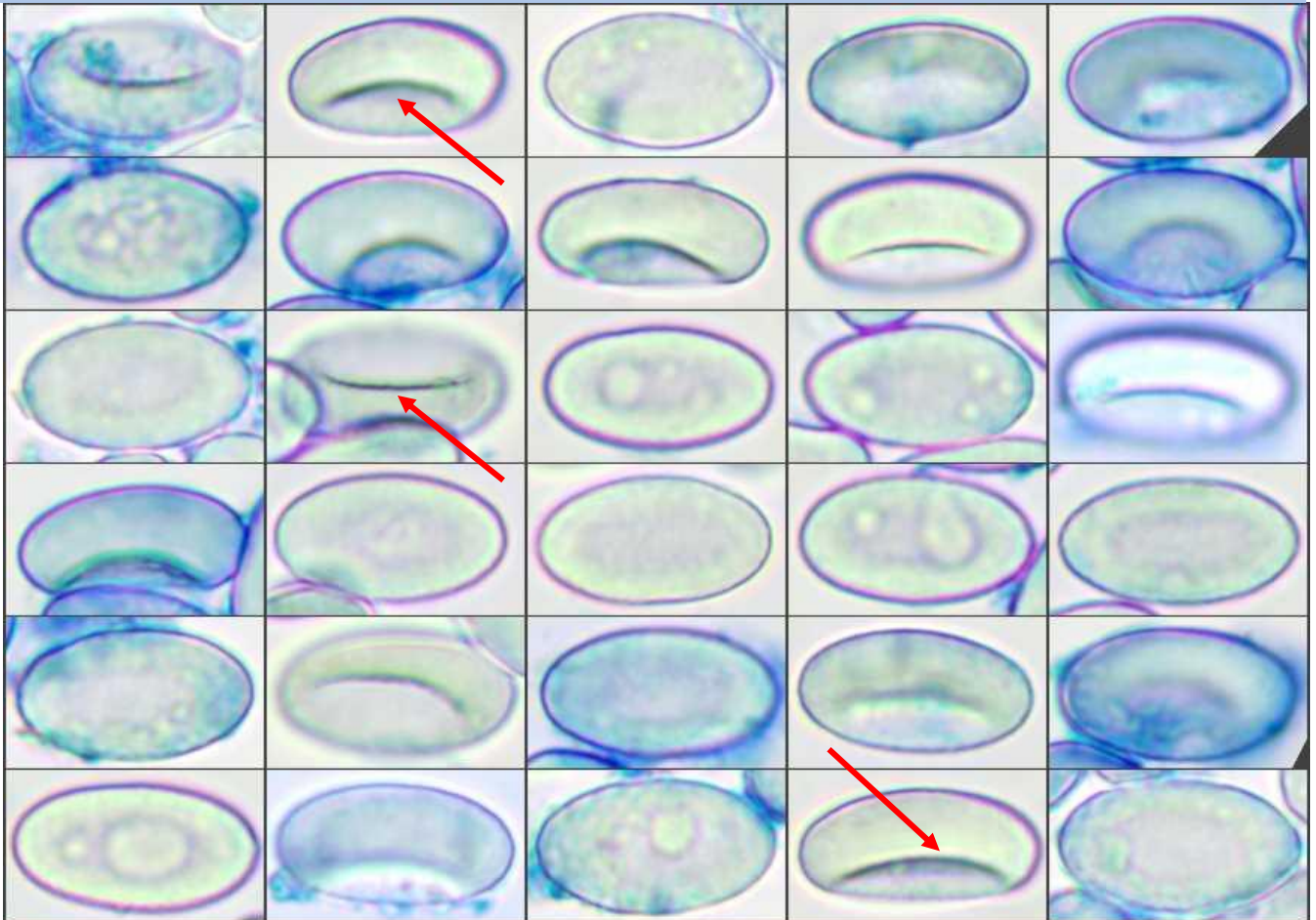
Adhérente à un morceau de bois par un amas mycélien.

Sessile ou subsessile. Du point d'attache, partent des nervures radiales, peu évidentes et visibles par transparence.

Odeur : banale. Saveur : non testée.

Chair fragile. Coupe non faite ☹

**Spores**



(14,3) 14,8 - 16,2 (16,3) × (6,9) 7,6 - 8,8 (9,2)  $\mu\text{m}$

Me = 15,4 × 8,3  $\mu\text{m}$  ; Qe = 1,9

Q = (1,6) 1,8 - 2,1 (2,2) ; N = 30

20  $\mu\text{m}$

Spores éjectées x100 BCL

2021\_04\_22

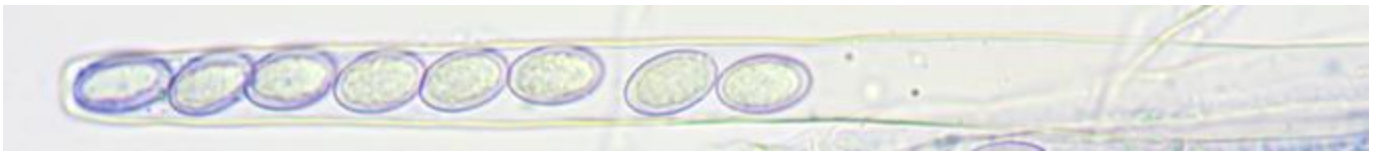
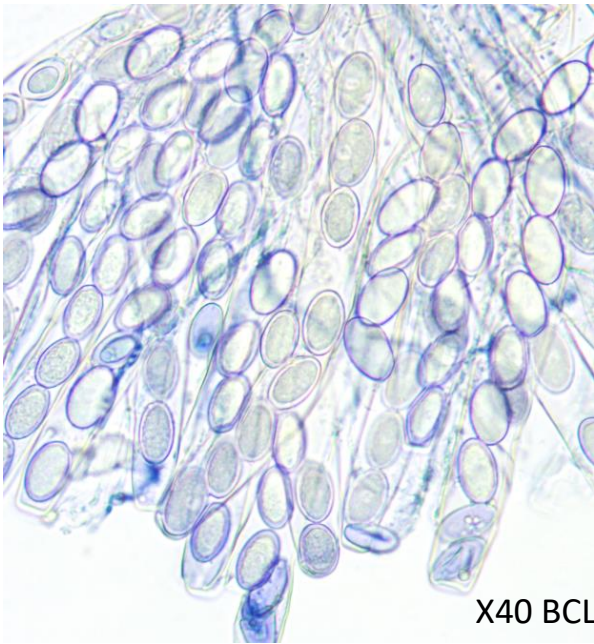
Spores ellipsoïdes ; lisses ; non ou rarement guttulées.

**? Fente germinative ? Dépression ? Déformation de la paroi ?**

Ce phénomène est fréquemment observé sur les spores éjectées naturellement et beaucoup plus rarement sur les spores observées sur l'hyménium.

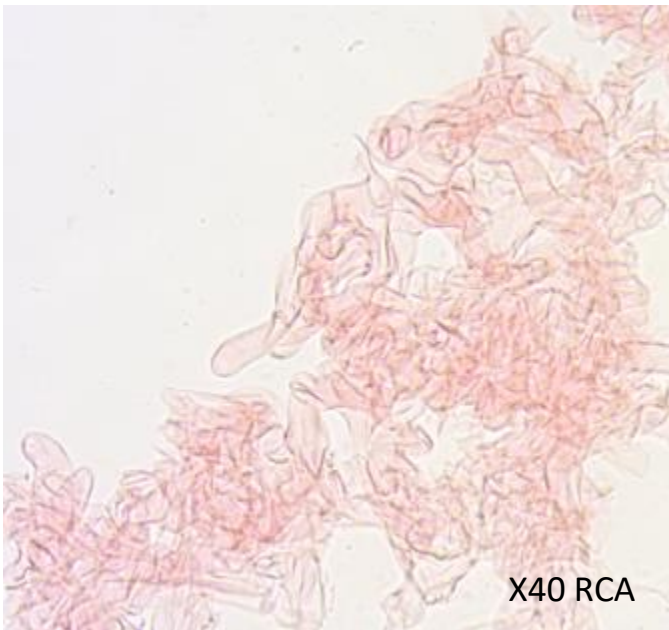
*Pezize ?*  
**Hymenium**

2/4



Asques J+ ; octosporées ; unisériées  
Paraphyses non observées

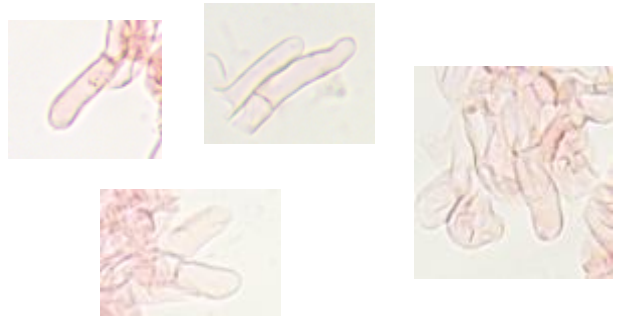
**Face externe**



Tissu blanchâtre couvrant la face externe de l'apothécie.

Hyphes à article terminal court et gonflé.

Quelques cellules vésiculeuses.



**Détermination**

**Discussion**

**Bibliographie**