

- Basidiome cyphelloïde, tubuliforme grégaire. Longueur inf à 2 mm, 5mm de diamètre.
- Surface externe couverte de poils blanc crème. Surface interne beige s'assombrissant en vieillissant.
- Base indifférenciée, absence de stromas, basidiome mou.
- Croissance à proximité de *Nectria sp.*
- Récolte sur une branche de Saule (*Salix sp*) vivant en bordure du Rhin.

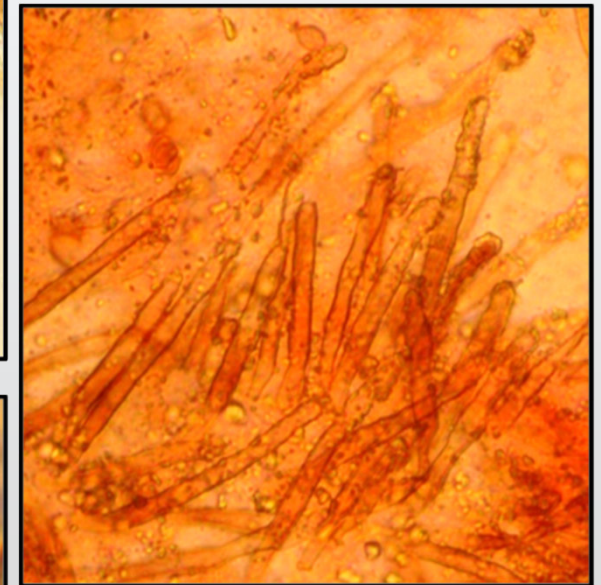
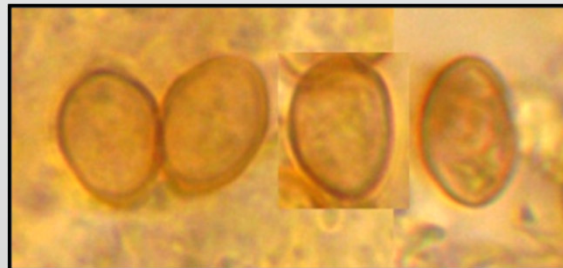
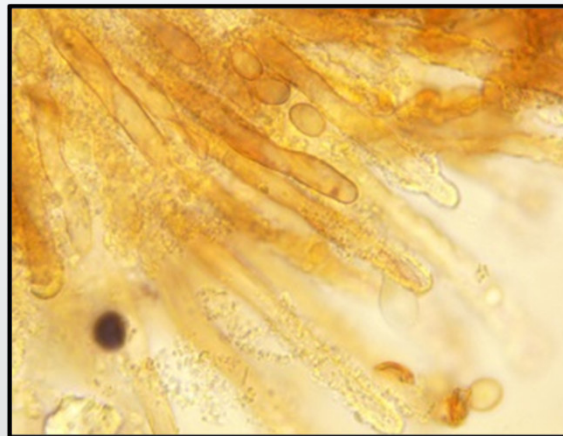
Henningsomyces sp

Récolte du 15/10/2020, Réserve Biologique
Dirigée de Lauterbourg (57).
Lèg. & det. Vincent RICARD



- Spores lisses, brunes, réaction au Melzer nulle, elliptiques ovoïdes à subglobuleuses
5,75-5,75-7,78 x 4,22-5-5,46 μm
Q = 1,1-1,39-1,59.
- Poils à incrustations grossières et irrégulières apparaissant jaunes d'or dans le rouge congo ammoniacal, parfois fin, dissout dans KOH, cylindriques, parfois flexueux à sommet obtu et base plus fine plus sombre, 50-65 x 4,3 -5,3 μm .
- Boucles présentes.
- Cystides nulles.

Henningsomyces sp



Récolte du 15/10/2020, Réserve Biologique
Dirigée de Lauterbourg (57).
Lèg. & det. Vincent RICARD