

# Galerina sideroides

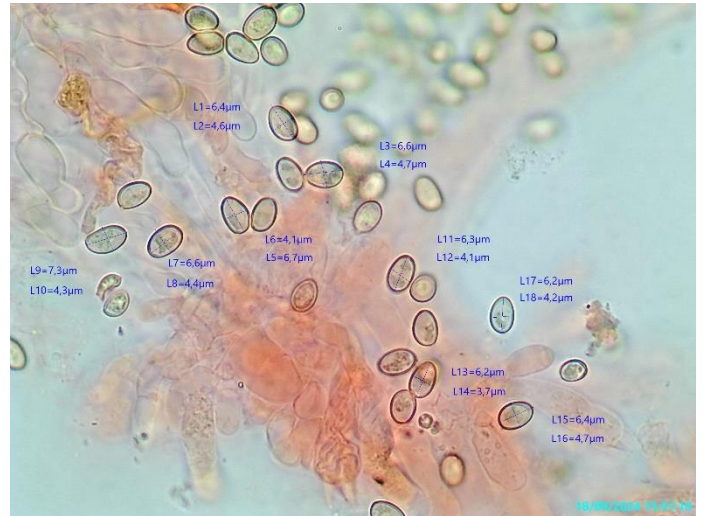


Sur bois de résineux fortement décomposé, hygrophane, odeur légèrement farineuse, saveur à peine amère.

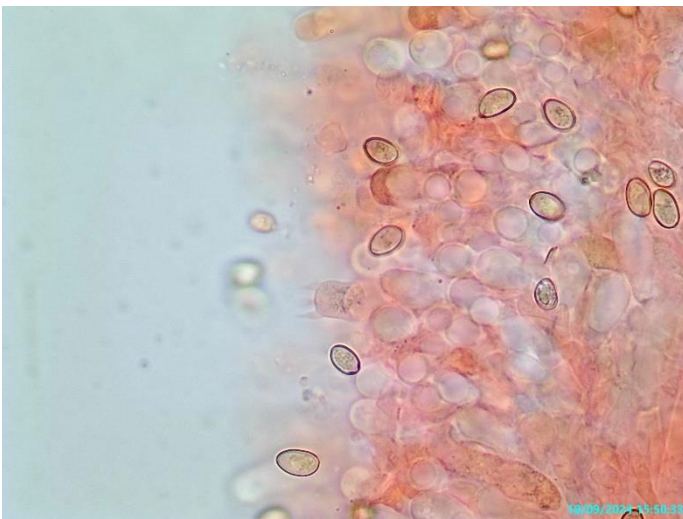
Basides principalement tétrasporiques, mais bisporiques observées, pleurocystides absentes, le reste en photo...



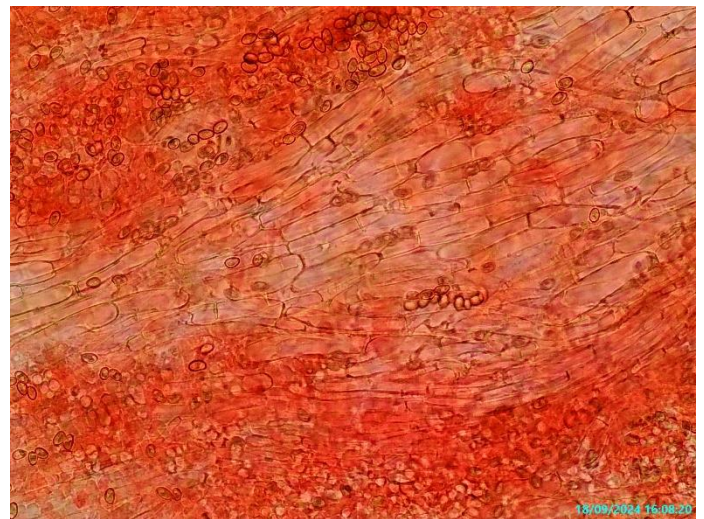
Boucles.



Spores.



Baside.



Trame lamellaire.



Cheilocystides.



Caulocystides.